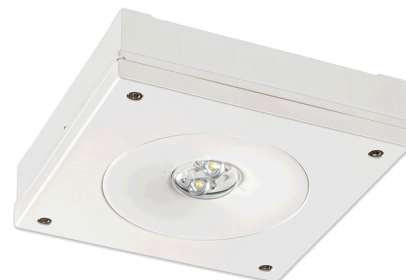




- › **Wireless-Funktion für die Überwachung und Steuerung**
- › **„Mesh“-Netzwerk-Technologie**
- › **Einzelbatterie-Versorgung**
- › **Polycarbonatgehäuse**
- › **Wandmontage, Deckenaufbau- oder Deckeneinbaumontage**
- › **Symmetrische Lichtverteilung**



Die Sicherheitsleuchte mit Einzelbatterie-Versorgung nach EN 60598-1/2-22, EN 62034 und EN 1838 ist zur Verwendung in Sicherheitsbeleuchtungsanlagen gemäß EN 50172 vorgesehen.

Die Leuchte ist mit einer Wireless-Funktion für die Überwachung, Steuerung und Prüfbuchführung gemäß EN 62034 ausgestattet. Der Datenaustausch erfolgt per Funk im 868 MHz SRD-Band. Die Leuchten bauen ein „Mesh“-Netzwerk auf, bei dem jede Leuchte gleichzeitig einen Netzwerkknoten darstellt und die Daten zwischen den Leuchten weiterleitet. Das Netzwerk wird nach Anschluss an die Versorgungsleitung selbstständig aufgebaut. Neben dem Einsatz als reine Wireless-Leuchte ist auch eine hybride Installation mittels Busleitung möglich.

Die robuste Sicherheitsleuchte ist aus schlagzähem Polycarbonat gefertigt und durch verschiedene Optiken für Flächen- und Fluchtwegausleuchtung geeignet. Die Leuchte ist serienmäßig mit einem IP65-Membran Druckausgleichsventil ausgestattet, dass eine besondere Dichtigkeit ermöglicht. Als Leuchtmittel kommt eine 6 Watt Hochleistungs-LED zum Einsatz.

ABSTANDSTABELLE

Symmetrische Lichtverteilung – Flächenausleuchtung

Montagehöhe/ Mounting height [m]					
2,50	3,10	9,10	9,10	3,10	
3,00	3,20	9,40	9,40	3,20	
3,50	3,60	8,70	8,70	3,60	
4,00	4,00	9,20	9,20	4,00	
4,50	2,30	9,50	9,50	2,30	
5,00	1,10	9,40	9,40	1,10	

TECHNISCHE DATEN

Betriebsspannung	230 VAC, 50/60 Hz
Anschlussleistung	8 VA
Frequenzband	868 MHz
Funkreichweite (Freifeld)	30 m
Anschlüsse	2 × 2,5 mm ² für Doppelbelegung
Schutzart	IP65
Schutzklasse	II
Umgebungstemperatur	von 0 °C bis 35 °C
Batteriespannung / Kapazität	4,8 VDC / 2,0 Ah
Batterietechnologie	NiMh
Nennbetriebsdauer	8 h
Leuchtmittel	LED
Lichtverteilung	symmetrisch
Lichtstrom	240 lm
LED-Leistung	6 W
Montageart	Deckenanbau
Gehäusematerial	Polycarbonat
Farbe	weiß
Abmessungen B × H × T	176 × 176 × 49 mm
Artikelnummer	386571
Bestellbezeichnung	SI Leuchte Wireless 8h, DAB, sym, IP65 IMPACT-2F-EB-SWX-8h

ZUBEHÖR

Artikelnummer	Bestellbezeichnung
389010	Überwachungszentrale für Einzelbatterieleuchten INC-EB500-SWX